

«СОГЛАСОВАНО»
И.о.руководителя
Юго-Западного управления
министерства образования и
науки Самарской области
И.Ю. Пожидаева

«СОГЛАСОВАНО»
Начальник ОГИБДД
О МВД России по г. Чапаевску
полковник полиции
24.07.23 Н.А. Абушаев

«УТВЕРЖДАЮ»
Директор
ГБОУ ООШ № 12 г.о. Чапаевск
Г.Ю. Борисова Г.Ю. Борисова

В данном документе
проинформировано, прошнуровано,
прошито и скреплено печатью

ПАСПОРТ

дорожной безопасности образовательной организации

государственного бюджетного общеобразовательного учреждения
Самарской области основной общеобразовательной школы № 12
городского округа Чапаевск Самарской области

2023 год

Общие сведения

государственное бюджетное общеобразовательное учреждение Самарской области основная общеобразовательная школа № 12 городского округа Чапаевск Самарской области

(Полное наименование образовательной организации)

Тип образовательной организации государственное

Юридический адрес: 446112, Самарская область, г. Чапаевск, ул. Радищева, д.28

Фактический адрес: 446112, Самарская область, г. Чапаевск, ул. Радищева, д.28

Руководители образовательной организации:

Директор (заведующий) Борисова Галина Юрьевна 8 (84639) 2-23-37
(фамилия, имя, отчество) *(телефон)*

Заместитель директора
по УВР Васильева Виктория Алексеевна 8(84639) 2-23-37
(фамилия, имя, отчество) *(телефон)*

Ответственные работники
муниципального органа
образования

главный специалист отдела ресурсного обеспечения и комплексной безопасности Юго-Западного управления министерства образования и науки Самарской области
(должность)

Аристова Наталия Юрьевна
(фамилия, имя, отчество)
тел. 2-34-63
(телефон)

Ответственные от
Госавтоинспекции

инспектор ДПС
(должность)
Славкин Денис Ахматович
(фамилия, имя, отчество)

(телефон)

Ответственные работники
за мероприятия

(должность)

по профилактике детского травматизма

(фамилия, имя, отчество)

Руководитель или ответственный
работник дорожно-эксплуатационной
организации, осуществляющей
содержание улично-дорожной
сети (УДС)*

Сидоренко Сергей Александрович 2-48-11
(фамилия, имя, отчество) (телефон)

Руководитель или ответственный
работник дорожно-эксплуатационной
организации, осуществляющей
содержание технических средств
организации дорожного
движения (ТСОДД)*

Сидоренко Сергей Александрович 2-48-11
(фамилия, имя, отчество) (телефон)

Количество обучающихся (учащихся, воспитанников) 136

Наличие уголка по БДД 1 этаж, уголок безопасности дорожного движения
(если имеется, указать место расположения)

Наличие класса по БДД 2 этаж, кабинет безопасности жизнедеятельности
(если имеется, указать место расположения)

Наличие автогородка (площадки) по БДД не имеется

Наличие автобуса в образовательной организации не имеется
(при наличии автобуса)

Владелец автобуса _____
(ОО, муниципальное образование и др.)

Время занятий в образовательной организации:

1-ая смена: 8 час. 30 мин. – 15 час. 00 мин.

2-ая смена: ____ час. ____ мин. – ____ час. ____ мин.

внеклассные занятия: 15 час. 00 мин. – 16 час. 00 мин.

Телефоны оперативных служб:

ФСБ: тел. 2-24-39

Пожарная охрана: тел. 01, 2-24-89

Полиция: тел. 02, 2-28-55

Скорая помощь: тел. 03, 2-19-36

Газовая служба тел. 04, 3-05-74

* Дорожно-эксплуатационные организации, осуществляющие содержание УДС и ТСОДД, несут ответственность в соответствии с законодательством Российской Федерации (Федеральный закон «О безопасности дорожного движения» от 10 декабря 1995 г. № 196-ФЗ, Кодекс Российской Федерации об административных правонарушениях, Гражданский кодекс Российской Федерации)

Содержание

I. План-схемы образовательной организации (сокращение – ОО).

1. Район расположения образовательной организации, пути движения транспортных средств и детей (обучающихся).
2. Организация дорожного движения в непосредственной близости от образовательной организации с размещением соответствующих технических средств организации дорожного движения, маршруты движения детей и расположение парковочных мест.
3. Маршруты движения организованных групп детей от образовательной организации к стадиону, парку или спортивно-оздоровительному комплексу.
4. Пути движения транспортных средств к местам разгрузки/погрузки и рекомендуемые безопасные пути передвижения детей по территории образовательной организации.

II. Информация об обеспечении безопасности перевозок детей специальным транспортным средством (автобусом).

1. Общие сведения.
2. Маршрут движения автобуса образовательной организации.
3. Безопасное расположение остановки автобуса у образовательной организации.

III. Приложения.

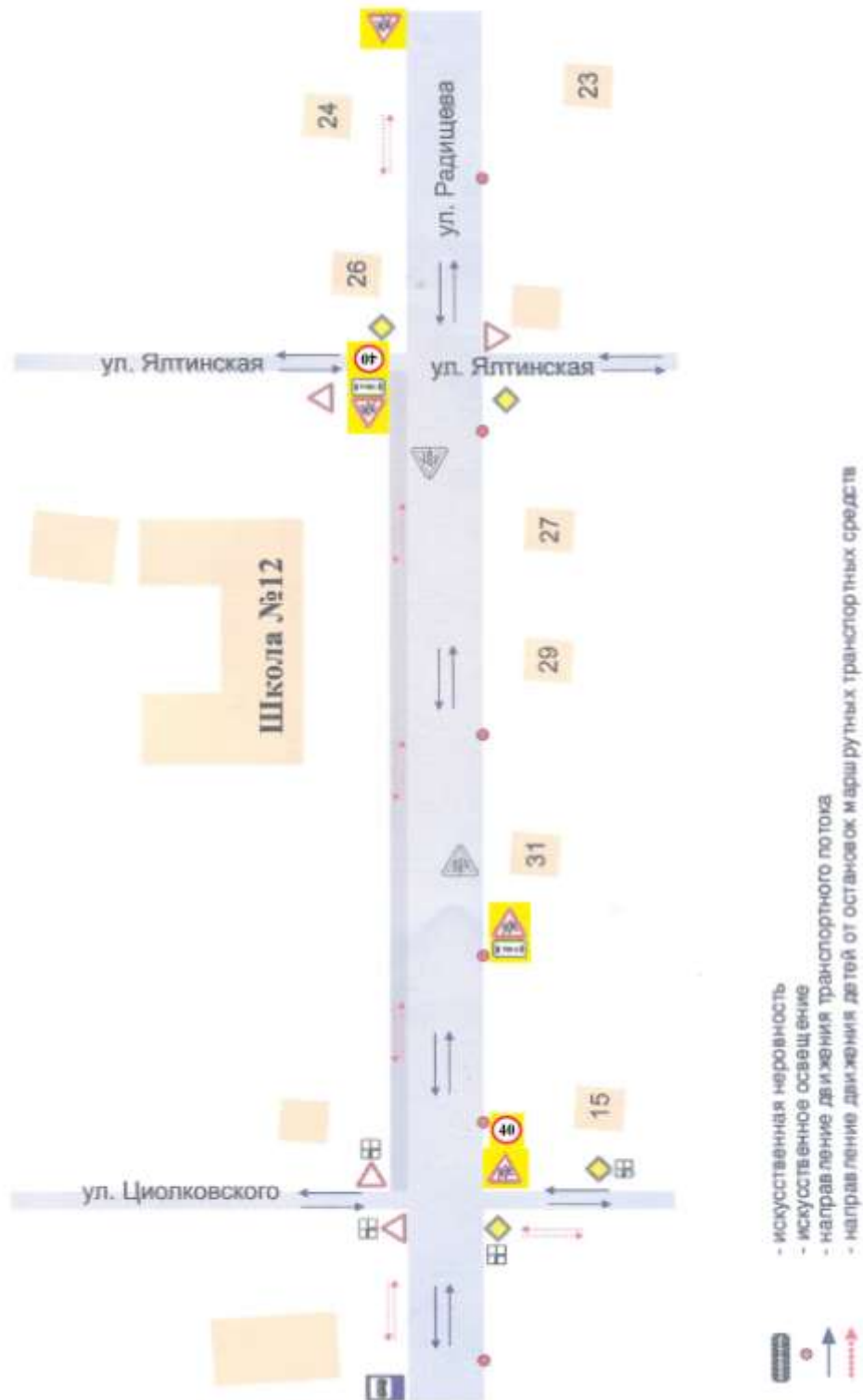
План-схема пути движения транспортных средств и детей при проведении дорожных ремонтно-строительных работ вблизи образовательной организации.

I. План-схемы образовательной организации

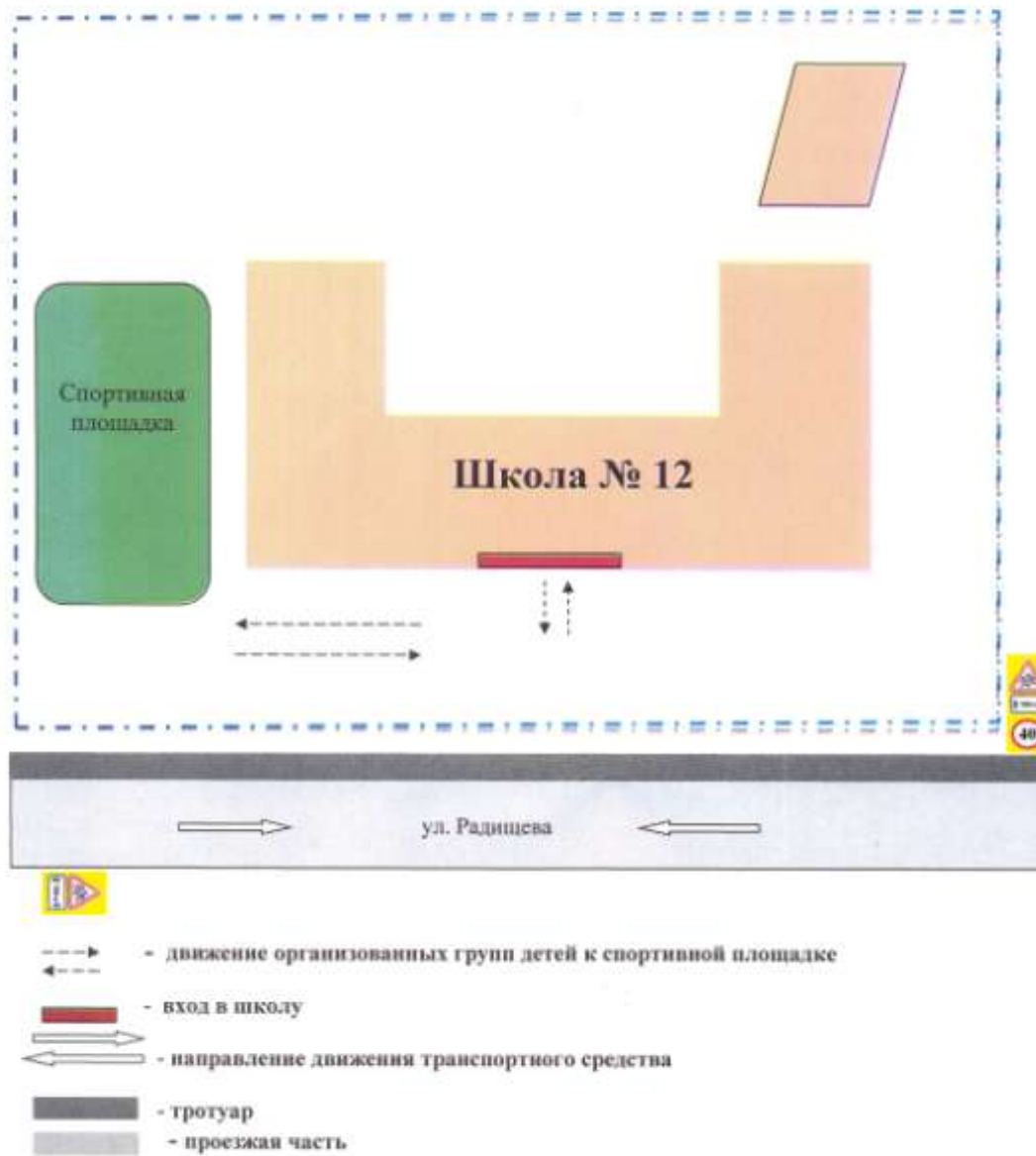
План-схема района расположения ГБОУ СОШ №12
пути движения транспортных средств и детей (учеников)



**Схема организации дорожного движения в непосредственной близости
от ГБОУ СОШ №12 с размещением соответствующих
технических средств, маршруты движения детей и расположение
парковочных мест**



Маршруты движения организованных групп детей
от образовательной организации к стадиону, парку
или спортивно-оздоровительному комплексу



II. Информация об обеспечении безопасности перевозок детей специальным транспортным средством (автобусом).

автобуса в наличии нет
(при наличии автобуса(ов))

1. Общие сведения

Марка _____

Модель _____

Государственный регистрационный знак _____

Год выпуска _____ Количество мест в автобусе _____

Соответствие конструкции требованиям, предъявляемым к школьным автобусам

2. Сведения о водителе(ях) автобуса(сов)

Фамилия, имя, отчество	Дата принятия на работу	Стаж вождения ТС категории D	Дата предстоящего медицинского осмотра	Период проведения стажировки	Сроки повышение квалификации	Допущенные нарушения ПДД

3. Организационно-техническое обеспечение

1) Лицо, ответственное, за обеспечение безопасности дорожного движения):

(Ф.И.О.)

назначено _____

(дата)

прошло аттестацию _____

(дата)

2) Организация проведения предрейсового медицинского осмотра водителя:

осуществляет _____

(Ф.И.О. специалиста)

на основании _____

действительного до _____

(дата)

3) Организация проведения предрейсового технического осмотра транспортного средства:

осуществляет _____
(Ф.И.О. специалиста)

на основании _____

действительного до _____
(дата)

4) Дата очередного технического осмотра _____

5) Место стоянки автобуса в нерабочее время _____

меры, исключающие несанкционированное использование _____

4. Сведения о владельце автобуса

Юридический адрес владельца: _____

Фактический адрес владельца: _____

Телефон ответственного лица _____

(при отсутствии автобуса)

Сведения об организациях, осуществляющих перевозку детей специальным транспортным средством (автобусом)

(Для перевозки детей специальным транспортным средством (автобусом) к услугам сторонней организации не обращаемся).

Безопасное расположение остановки автобуса у образовательной организации



→ ← - направление движения транспорта







- остановка автобуса

■ - место посадки / высадки детей

---> движение детей к месту посадки/высадки

**Пути движения транспортных средств к местам разгрузки/погрузки
и рекомендуемые пути передвижения детей по территории
образовательного учреждения**



-  - въезд/выезд грузовых транспортных средств
-  - движение грузовых транспортных средств по территории образовательного учреждения
-  - движение детей и подростков на территории образовательного учреждения
-  - место разгрузки/погрузки

Приложение

План-схема пути движения транспортных средств и детей при проведении дорожных ремонтно-строительных работ вблизи образовательной организации

